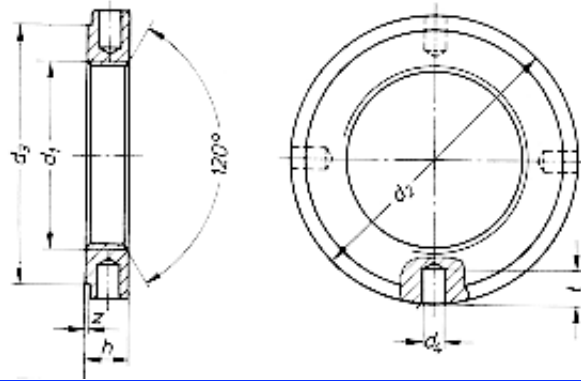


DIN 1816 - Datenblatt Teil I



| Gewinde 4H | d2 | d3 | d4 | h | t | z | Löcher | Gewicht kg/100 St. |
|------------|----|----|-----|----|-----|-----|--------|-----------------------|
| M 6x0,75 | 16 | 12 | 2,5 | 5 | 1,5 | 0,5 | 4 | 0,595 |
| M 8x1 | 20 | 16 | 2,5 | 5 | 1,5 | 0,5 | 4 | 0,950 |
| M 10x1 | 25 | 20 | 3 | 6 | 2 | 0,5 | 4 | 1,810 |
| M 12x1,5 | 28 | 23 | 3 | 6 | 2 | 0,5 | 4 | 2,230 |
| M 14x1,5 | 30 | 25 | 4 | 7 | 2 | 0,5 | 4 | 2,880 |
| M 16x1,5 | 32 | 27 | 4 | 7 | 2 | 0,5 | 4 | 3,120 |
| M 18x1,5 | 34 | 28 | 4 | 8 | 2,5 | 0,5 | 4 | 3,920 |
| M 20x1,5 | 36 | 30 | 4 | 8 | 2,5 | 0,5 | 4 | 4,250 |
| M 22x1,5 | 40 | 34 | 4 | 9 | 2,5 | 0,5 | 4 | 6,050 |
| M 24x1,5 | 42 | 36 | 4 | 9 | 2,5 | 0,5 | 4 | 6,450 |
| M 26x1,5 | 45 | 38 | 5 | 10 | 3 | 0,5 | 4 | 8,100 |
| M 28x1,5 | 50 | 43 | 5 | 10 | 3 | 0,5 | 4 | 10,30 |
| M 30x1,5 | 50 | 43 | 5 | 10 | 3 | 0,5 | 4 | 9,550 |
| M 32x1,5 | 52 | 45 | 5 | 11 | 3 | 0,5 | 4 | 11,10 |
| M 35x1,5 | 55 | 48 | 5 | 11 | 3 | 0,5 | 4 | 12,00 |
| M 38x1,5 | 58 | 50 | 5 | 11 | 3,5 | 0,5 | 4 | 12,70 |
| M 40x1,5 | 62 | 54 | 6 | 12 | 3,5 | 0,5 | 4 | 16,20 |
| M 42x1,5 | 62 | 54 | 6 | 12 | 3,5 | 0,5 | 4 | 15,00 |
| M 45x1,5 | 68 | 60 | 6 | 12 | 3,5 | 0,5 | 6 | 18,50 |
| M 48x1,5 | 75 | 67 | 6 | 13 | 3,5 | 0,5 | 6 | 25,60 |
| M 50x1,5 | 75 | 67 | 6 | 13 | 3,5 | 0,5 | 6 | 24,10 |
| M 52x1,5 | 80 | 70 | 6 | 13 | 4 | 0,5 | 6 | 28,60 |
| M 55x1,5 | 80 | 70 | 6 | 13 | 4 | 0,5 | 6 | 26,10 |
| M 58x1,5 | 90 | 80 | 6 | 13 | 4 | 0,5 | 6 | 37,00 |
| M 60x1,5 | 90 | 80 | 6 | 13 | 4 | 0,5 | 6 | 35,10 |

Sämtliche Angaben sind ohne Gewähr.