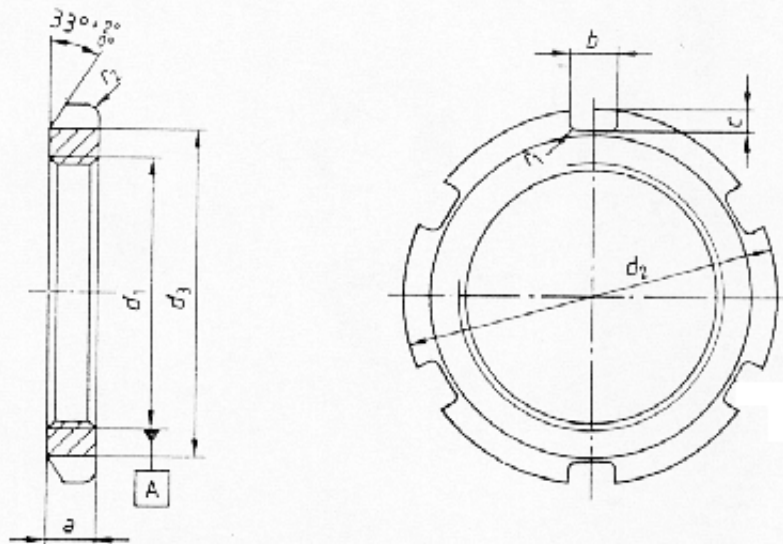


DIN 70852 - Datenblatt Teil I



Gewinde 6H	a	b	c	d2	d3	r1	Nuten	Gewicht kg/100 St.
M 10x1	5	4,5	1,8	20	16	0,3	4	0,724
M 12x1,5	6	4,5	1,8	22	18	0,3	4	1,003
M 14x1,5	6	4,5	1,8	24	20	0,3	4	1,14
M 16x1,5	6	5,5	2,3	28	23	0,3	4	1,55
M 18x1,5	6	5,5	2,3	30	25	0,3	4	1,71
M 20x1,5	6	5,5	2,3	32	27	0,3	4	1,87
M 22x1,5	7	6,5	2,8	36	30	0,3	4	2,80
M 24x1,5	7	6,5	2,8	38	32	0,3	4	3,02
M 26x1,5	7	6,5	2,8	40	34	0,3	4	3,24
M 28x1,5	7	6,5	2,8	42	36	0,3	4	3,46
M 30x1,5	7	6,5	2,8	44	38	0,3	4	3,67
M 32x1,5	8	7	3,3	48	41	0,3	4	5,16
M 35x1,5	8	7	3,3	50	43	0,3	4	5,10
M 38x1,5	8	7	3,3	54	47	0,3	4	6,01
M 40x1,5	8	7	3,3	56	49	0,3	4	6,29
M 42x1,5	8	8	3,8	60	52	0,3	4	7,45
M 45x1,5	8	8	3,8	62	54	0,3	6	7,03
M 48x1,5	8	8	3,8	65	57	0,3	6	7,48
M 50x1,5	8	8	3,8	68	60	0,3	6	8,43
M 52x1,5	8	8	3,8	70	62	0,3	6	8,75
M 55x1,5	8	8	3,8	75	67	0,3	6	10,6
M 60x1,5	9	11	4,3	80	71	0,3	6	12,3
M 65x1,5	9	11	4,3	85	76	0,3	6	13,2
M 70x1,5	9	11	4,3	90	81	0,3	6	14,2
M 75x1,5	10	11	4,3	95	86	0,3	6	16,9
M 80x1,5	10	11	4,3	100	91	0,3	6	18,0

Sämtliche Angaben sind ohne Gewähr.