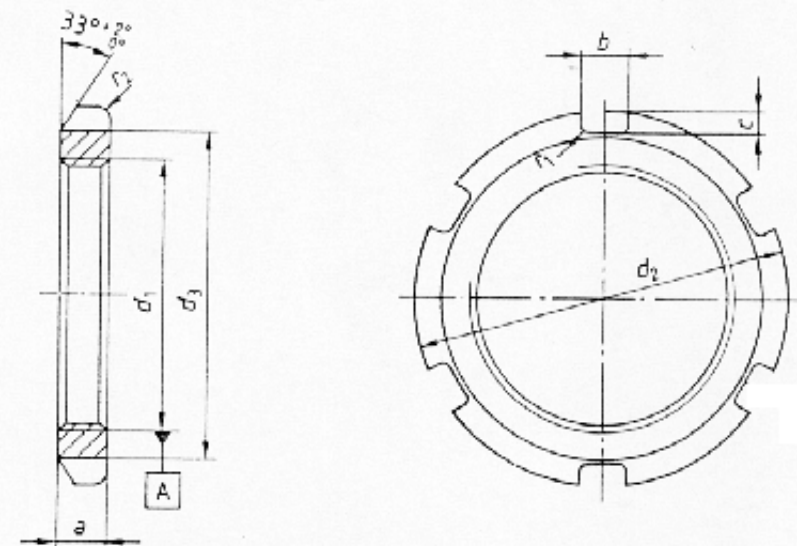


DIN 70852 - Datenblatt Teil II



Gewinde 6H	a	b	c	d2	d3	r1	Nuten	Gewicht kg/100 St.
M 85x1,5	10	11	4,3	108	99	0,3	6	23,0
M 90x1,5	10	11	4,3	112	103	0,3	6	22,9
M 95x1,5	10	11	4,3	118	109	0,3	6	25,6
M 100x1,5	10	11	4,3	125	116	0,3	6	29,9
M 105x1,5	10	11	4,3	130	121	0,3	6	31,3
M 110x1,5	12	13	5,5	138	126	0,5	6	42,8
M 115x1,5	12	13	5,5	145	133	0,5	6	48,9
M 120x1,5	12	13	5,5	150	138	0,5	6	50,9
M 125x1,5	12	13	5,5	155	143	0,5	6	52,9
M 130x1,5	12	13	5,5	160	148	0,5	6	54,9
M 135x1,5	12	13	5,5	165	153	0,5	6	57,0
M 140x1,5	12	13	5,5	170	158	0,5	6	59,0
M 145x1,5	12	13	5,5	175	163	0,5	6	61,0
M 150x1,5	12	13	5,5	180	168	0,5	8	62,0
M 155x1,5	12	13	5,5	185	173	0,5	8	64,0
M 160x1,5	12	13	5,5	190	178	0,5	8	66,0
M 165x1,5	12	13	5,5	198	186	0,5	8	76,6
M 170x1,5	12	13	5,5	202	190	0,5	8	75,9
M 175x1,5	14	13	5,5	208	196	0,5	8	96,1
M 180x1,5	14	13	5,5	215	203	0,5	8	104
M 185x1,5	14	15	8	222	206	0,8	8	108
M 190x1,5	14	15	8	230	214	0,8	8	123
M 195x1,5	14	15	8	235	219	0,8	8	126
M 200x1,5	14	15	8	240	224	0,8	8	129

Sämtliche Angaben sind ohne Gewähr.